

ALERTE METEO


TEMPETE DIEGO
Vent Violent
Rafales à 120 km/h
Vendredi 8 avril 2022
de 13h00 à 19h00
minimum



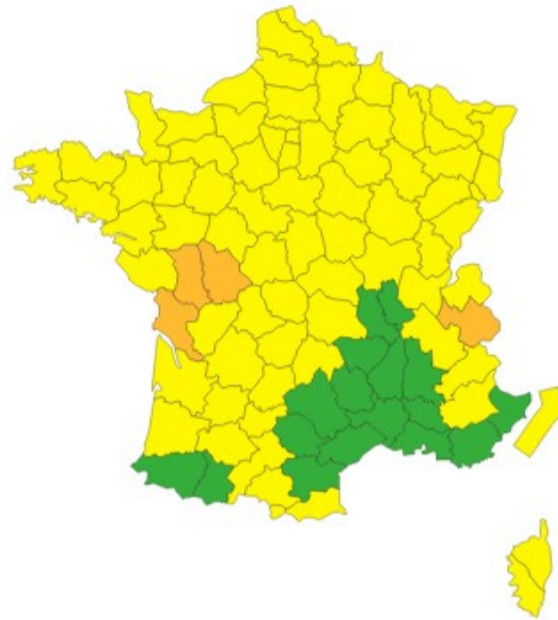
Vigilance météorologique

publiée le 7 avril 2022 à 16h00 (heure locale)
valable jusqu'au 8 avril 2022 à 16h00 (heure locale)

Version PDF

Choisissez votre département

-  Vent violent
-  Avalanches
-  Pluie-inondation
-  Crues
-  Neige-verglas
-  Vagues-submersion



● Vigilance absolue ● Soyez très vigilant ● Soyez attentif ● Pas de vigilance particulière

Arrivée de la tempête DIEGO sur l'ouest du pays vendredi à partir de la mi-journée générant des vents violents sur le nord de la Nouvelle-Aquitaine. Risque fort d'avalanche en haute montagne sur la Savoie.

[Consulter le bulletin](#)

[Voir l'illustration](#)

TYPE DE PHENOMENE

Tempête hivernale d'ouest classique, inhabituelle pour la saison.

EVOLUTION PREVUE

Le temps reste agité au cours de la nuit de jeudi à vendredi et vendredi matin, avec alternance de passages pluvieux plus ou moins marqués, et un vent de sud-ouest à nouveau sensible soufflant en rafales entre 60 et 80 km/h en matinée.

Puis, à partir de la mi-journée de vendredi, le vent de sud-ouest se renforce nettement avec l'arrivée de la tempête DIEGO.

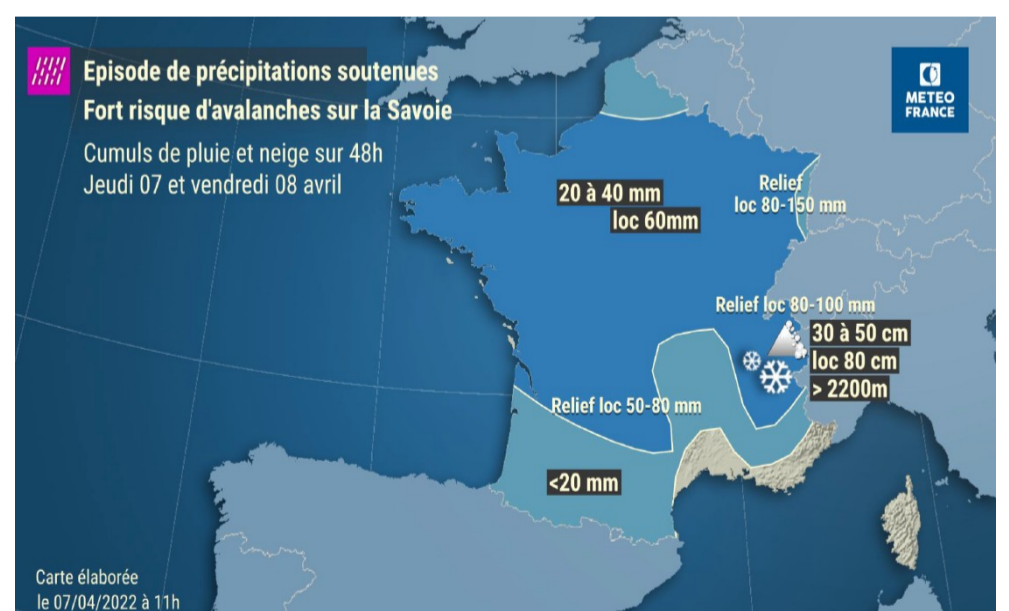
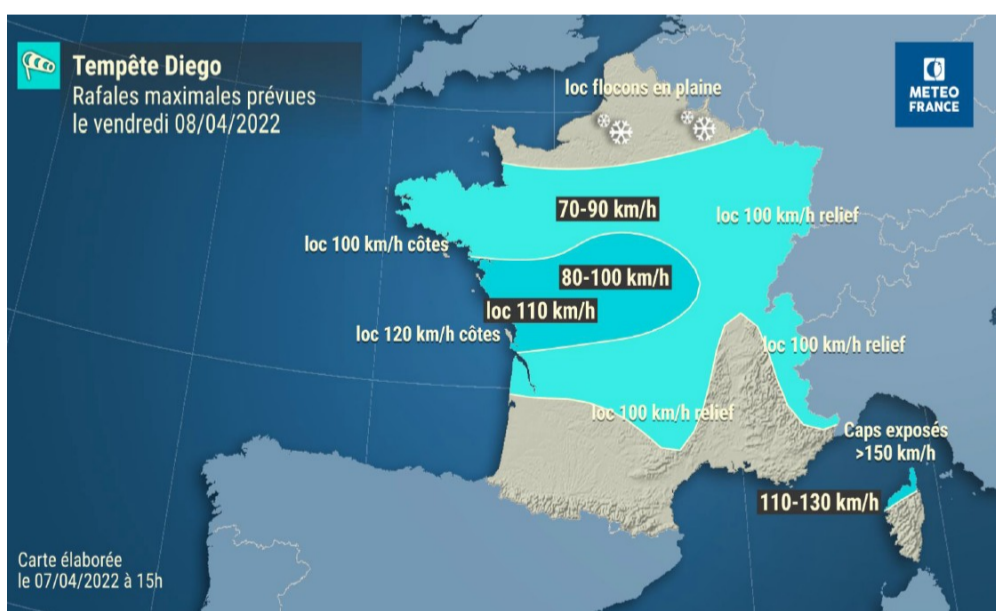
Il s'accompagne :

- sur le domaine côtier et le proche intérieur, de rafales comprises en général entre 90 et 110 km/h, pouvant temporairement atteindre 110 à 120 km/h,

- dans les terres, de rafales de l'ordre de 80 à 100 km/h, localement 100 à 110 km/h.

Le vent moyen sera également bien soutenu.

Le retour au calme est prévu en début de soirée de vendredi.



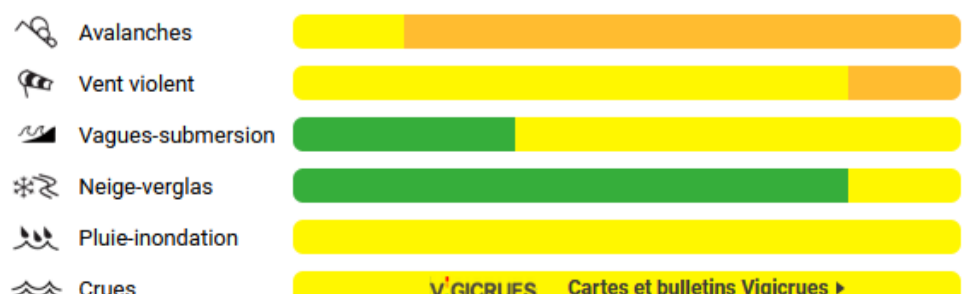
Conseils de comportement

- ✓ Limitez vos déplacements
- ✓ Ne vous promenez pas sur le littoral ou en zone boisée
- ✓ Prenez garde aux chutes d'arbres ou d'objets
- ✓ N'intervenez pas sur les toitures
- ✓ Rangez les objets exposés au vent
- ✓ Si vous devez installer un groupe électrogène, placez-le impérativement à l'extérieur d'un bâtiment

jeudi 7/04

vendredi 8/04

16h 19h 22h 1h 4h 7h 10h 13h 16h



Les cartes de vigilance météo sont actualisées au moins 2 fois par jour à 6h et 16h.